



AETERNUM PLATE SPOLVERO

DURCISSEUR MINÉRAL AUTO-MOULLANT À BASE DE QUARTZ PURE POUR LA RÉALISATION DES PAVAGES INDUSTRIELS

DESCRIPTION

AETERNUM PLATE SPOLVERO est un durcisseur minéral à base de quartz pur sélectionné pour la finition et protection de la surface de planchers industriels.

C'est un produit prêt à l'emploi à base d'agrégats sélectionnés à haute dureté, les liants cimentaires et d'additifs spéciaux.

En étant, très résistant aux contraintes mécaniques et à l'abrasion, il est idéal pour la réalisation de la couche d'usage des sols industriels, à la fois internes et externes, soumis à une circulation d'intensité moyenne et lourde.

CARACTERISTIQUES

AETERNUM PLATE SPOLVERO est un formulé spécial, pré-mélangée en poudre composé de liants hydrauliques spéciaux, des pigments minéraux et de quartz pur sélectionné dans une courbe granulométrique appropriée.

INSTALLATION ET MÉLANGE

MÉTHODE A ENROBAGE

AETERNUM PLATE SPOLVERO est utilisé avec la méthode "ENROBAGE", sur le béton frais, coulé et nivelé, en distribuant le produit anhydre avec un ou deux couches, manuellement ou avec des machines automatiques spéciales. L'application doit avoir lieu avant la phase de la prise du béton, normalement après 4-12 heures de la coulée, en fonction des conditions environnementales

APPLICATION MANUELLE

Pour les applications manuelles dépeussier la surface du béton en appliquant 1,5-2,5 kg / m² de produit. Quand l'**AETERNUM PLATE SPOLVERO** a absorbé l'humidité du béton, effectuer un lissage de la surface à l'aide d'une machine à pales spécifique (hélicoptère), et à l'aide de spatules manuels pour les bords et les coins. Après, appliquer une deuxième couche

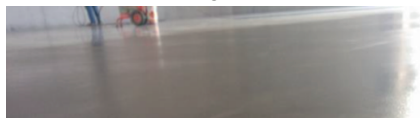
de poussière en appliquant 1,5-2,5 kg / m² de produit et passer à l'étape de finition de compactage et de nivellement de la couche du durcisseur déposé. Une deuxième phase de frottage mécanique se termine le sol industriel pour obtenir un lissage parfait de la surface. Une deuxième étape de la truelle mécanique est nécessaire pour la finition du sol industriel pour obtenir un lissage parfait de la surface.

Les joints de dimensionnement des dallages doivent être réalisés entre 24 + 48 heures après l'installation du plancher et faites avec un couteau à scie diamantée.

Les joints doivent être correctement scellés.

APPLICATION MECANIQUE

Pour les applications mécanisées, dépeussier en une seule couche la surface de béton en appliquant 3-5 kg / m² de produit.



Quand l'**AETERNUM PLATE SPOLVERO** a absorbé l'humidité du béton, effectuer un lissage de la surface à l'aide d'une machine à pales spécifique (hélicoptère), et à l'aide de spatules manuels pour les bords et les coins. Une étape finale avec la truelle mécanique est nécessaire pour la finition du sol industriel pour obtenir un lissage parfait de la surface.

Les joints de dimensionnement des dallages doivent être réalisés entre 24 - 48 heures après l'installation du plancher et faites avec un couteau à scie diamantée. Les joints doivent être correctement scellés.



Siège & Usine :

B.P. 203 Zone Industrielle de Sidi-Bel-Abbès
Tél. : + 213 (0) 48 70 34 63
Fax : + 213 (0) 48 70 34 62
E-mail : info@teknachem.com
WWW.TEKNA-CHEM.COM

Antenne d'Alger :

Rue de la Soummam lot N° 06 Z.I. Oued Smar-Alger
Tél. /Fax : +213 (0) 23 92 05 62

Antenne de Sétif :

Zone d'Activité Artisanale 6^{ème} Tranche - Sétif
Tél. : + 213 (0) 36 93 90 10 - Fax : + 213 (0) 36 93 90 60

Les informations contenues dans la présente fiche technique, bien que représentant le stade le plus avancé de la connaissance, ne dispense pas l'utilisateur de procéder à des tests préliminaires dans ses propres conditions d'emploi ou à faire appel à l'assistance technique de la société. Par conséquent la **TEKNACHEM ALGERIE SARL** décline toutes responsabilités pour l'emploi inapproprié du produit.





ATERNUM PLATE SPOLVERO

DURCISSEUR MINERAL AUTO-MOULLANT À BASE DE QUARTZ PURE POUR LA RÉALISATION DES PAVAGES INDUSTRIELS

CONSOMMATION APPROXIMATIVE

De 3 à 5 kg par m².

COULEUR

Gris.

Sur demande :

Rouge, tabac, brun foncé, vert, anthracite.

EMBALLAGE

Sacs de 25 kg

Palettes à usage unique de 1.600 kg (64 sacs)

Protéger par capot rétractable imperméable à l'eau.

INSTRUCTIONS – AVERTISSEMENTS

Ne pas appliquer pendant la phase de prise du béton. Appliquer avec températures comprises entre +5°C e +35°C.

Ne pas appliquer s'il y a des quantités excessives d'eau de surface (bleeding) du béton ; Si nécessaire, enlever et uniformiser la surface du béton en éliminant les flaques de stagnation.

Ne pas appliquer à l'extérieur sous la pluie ou le gel.

Ne pas appliquer à l'extérieur avec vent fort, lumière du soleil ou températures supérieures à + 35 ° C.

Lors de L'application manuelle utiliser un équipement de protection individuelle approprié.

LE POUVOIR « AUTO-MOULLANT » DU PRODUIT PRODOTTO DONNE AU PAVAGE DES CARACTÉRISTIQUES UNIQUES. CETTE CARACTÉRISTIQUE DOIT ÊTRE PRISE EN COMPTE POUR LES MODES D'UTILISATION.

EXCLUSIVEMENT POUR USAGE PROFESSIONNEL CARACTÉRISTIQUES PHYSIQUES

Apparence.....poudre
Forme.....sphérique
Couleur.....Gris ou colorés
Masse volumique de la poudre.....environ 1500 kg/m³
Résidu solide100%
Dureté de l'agrégat.....> 7 échelle de Mohs
Taille maximale des agrégats2 mm
Conservation.....6 mois dans son emballage d'origine intact et protégé de l'humidité
Classification douanière.....3824 50 90

DONNÉES D'APPLICATION

Température minimale d'application+ 5° C
Température maximale d'application ...+ 35° C
Usage des piétons.....> 12 ore

INSTRUCTIONS - AVERTISSEMENTS



IRRITANT CONTIENT CEMENT

Phrase de risque (Phrases R)

R36/37/38

Irritant pour les yeux, pour les voies respiratoires, la peau

R43

Peut entraîner une sensibilisation par contact avec la peau

Conseil de prudence (Phrases S)

S2

Conserver hors de portée des enfants

S22

Ne pas respirer les poussières

S24/25

Éviter tout contact avec les yeux et la peau



Siège & Usine :

B.P. 203 Zone Industrielle de Sidi-Bel-Abbès
Tél. : + 213 (0) 48 70 34 63
Fax : + 213 (0) 48 70 34 62
E-mail : info@teknachem.com
WWW.TEKNA-CHEM.COM

Antenne d'Alger :

Rue de la Soummam lot N° 06 Z.I. Oued Smar-Alger
Tél./Fax : +213 (0) 23 92 05 62

Antenne de Sétif :

Zone d'Activité Artisanale 6^{ème} Tranche - Sétif
Tél. : + 213 (0) 36 93 90 10 - Fax : + 213 (0) 36 93 90 60

Les informations contenues dans la présente fiche technique, bien que représentant le stade le plus avancé de la connaissance, ne dispense pas l'utilisateur de procéder à des tests préliminaires dans ses propres conditions d'emploi ou à faire appel à l'assistance technique de la société. Par conséquent la **TEKNACHEM ALGERIE SARL** décline toutes responsabilités pour l'emploi inapproprié du produit.

